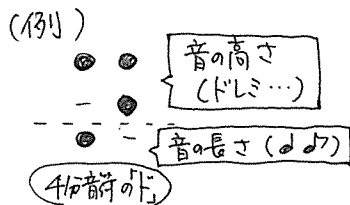


点字楽譜の読み方入門 超!

点字の音符は日本語やピルバット、数字とは異なるルールで書かれています。
 点字楽譜「ブレイルフレンド」を楽しむうえでの基本的な読み方を紹介します。
 ※すべて凸面(墨字/すみじ)について説明しています。

<基本的な読み>

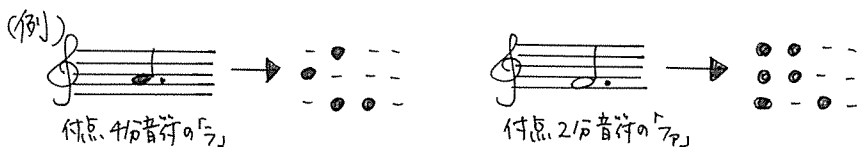
6個の点のうち上の4個が音の高さ(音階/ドレミ...)を、
 下の2個が音の長さ(♩、♪)をあらわしています。
 <詳しくは、下の一覧表をご覧ください。>



	ド(C)	レ(D)	ミ(E)	ファ(F)	ソ(G)	ラ(A)	シ(B)
全音符・ 16分音符	● ●	● -	● ●	● ●	● -	- ●	- ●
2分音符	● ●	● -	● ●	● ●	● -	- ●	- ●
4分音符	● ●	● -	● ●	● ●	● -	- ●	- ●
8分音符	● ●	● -	● ●	● ●	● -	- ●	- ●

全休符・ 16分休符	● ●	- -
2分休符	● -	- -
4分休符	● -	- -
8分休符	● ●	- -

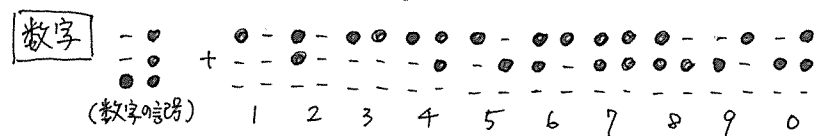
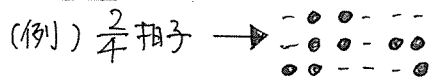
<付点音符> 「ニニ」を音符の右側につけます。



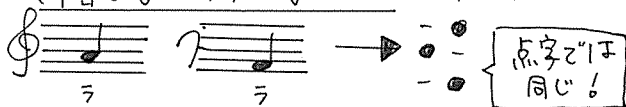
※付点音符とは?

「。」(付点)は、音の長さが1.5倍(=なり)ます。 ♩. = ♩ + ♪ = ♪ + ♪ + ♪

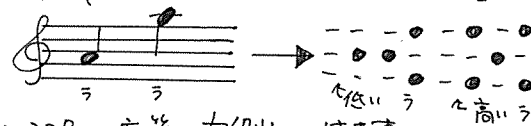
<拍子> 数字(分数)で書きます。 ※分母は上の2点を下げます。



<ト音記号・ハ音記号など> ト音(♩)ハ音(♪)は省略します。



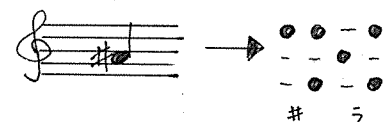
ただし、同じ「ラ」でも、音符がどの音域にあるのか(高い「ラ」、低い「ラ」)は音列記号をつけて判別します。



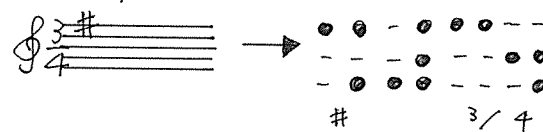
<#、b、♭> 半音あげる(下げる)記号を音符の右側につけます。

#	b	♭
● ●	● -	● -
- -	● -	● -
- ●	- ●	- ●

① 曲の途中で1音だけ#(b)をつけるとき



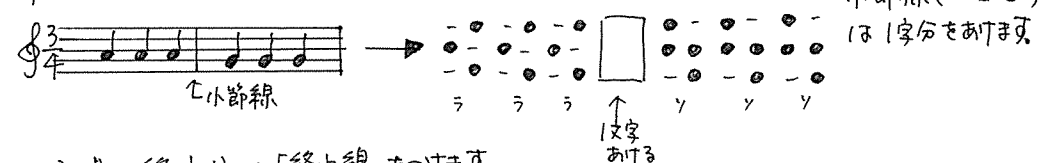
② 曲全体で#(b)をつけるとき



<小節> 「小節」は原稿用紙の「マス目」のようになります。

曲の拍子により、1小節(1マス)に書く音符の数が決まっています。

$\frac{3}{4}$ 拍子なら4分音符(♩)を1小節(=3個)書きます。



※曲の終わりは「終止線」をつけます。

